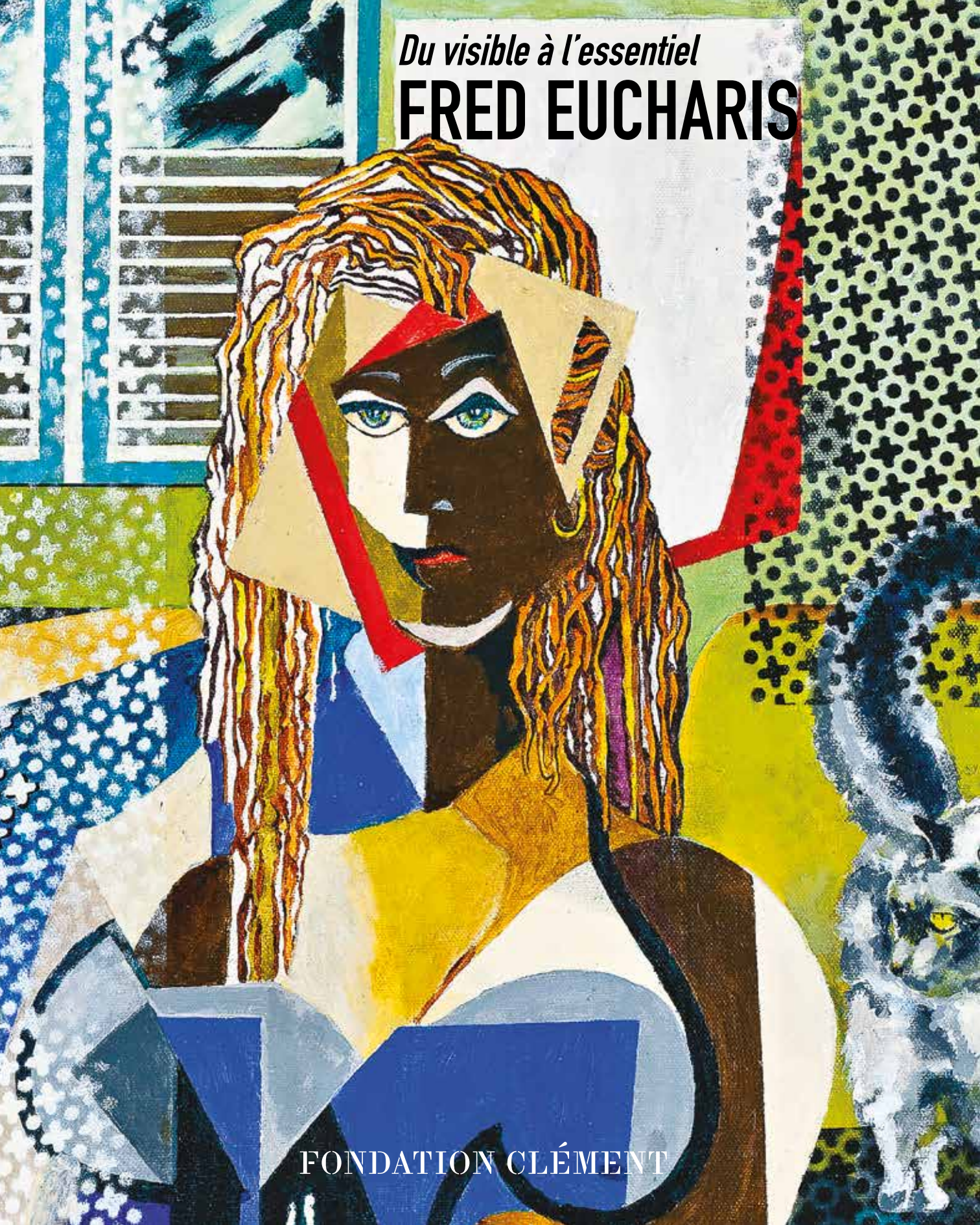


Du visible à l'essentiel

FRED EUCHARIS



FONDATION CLÉMENT

Ce catalogue est publié par la Fondation Clément
à l'occasion de l'exposition *Du visible à l'essentiel*
de Fred Eucharis à l'Habitation Clément du
15 mai au 5 juillet 2026

Couverture : *La dame aux chats*, 2025 (détail)

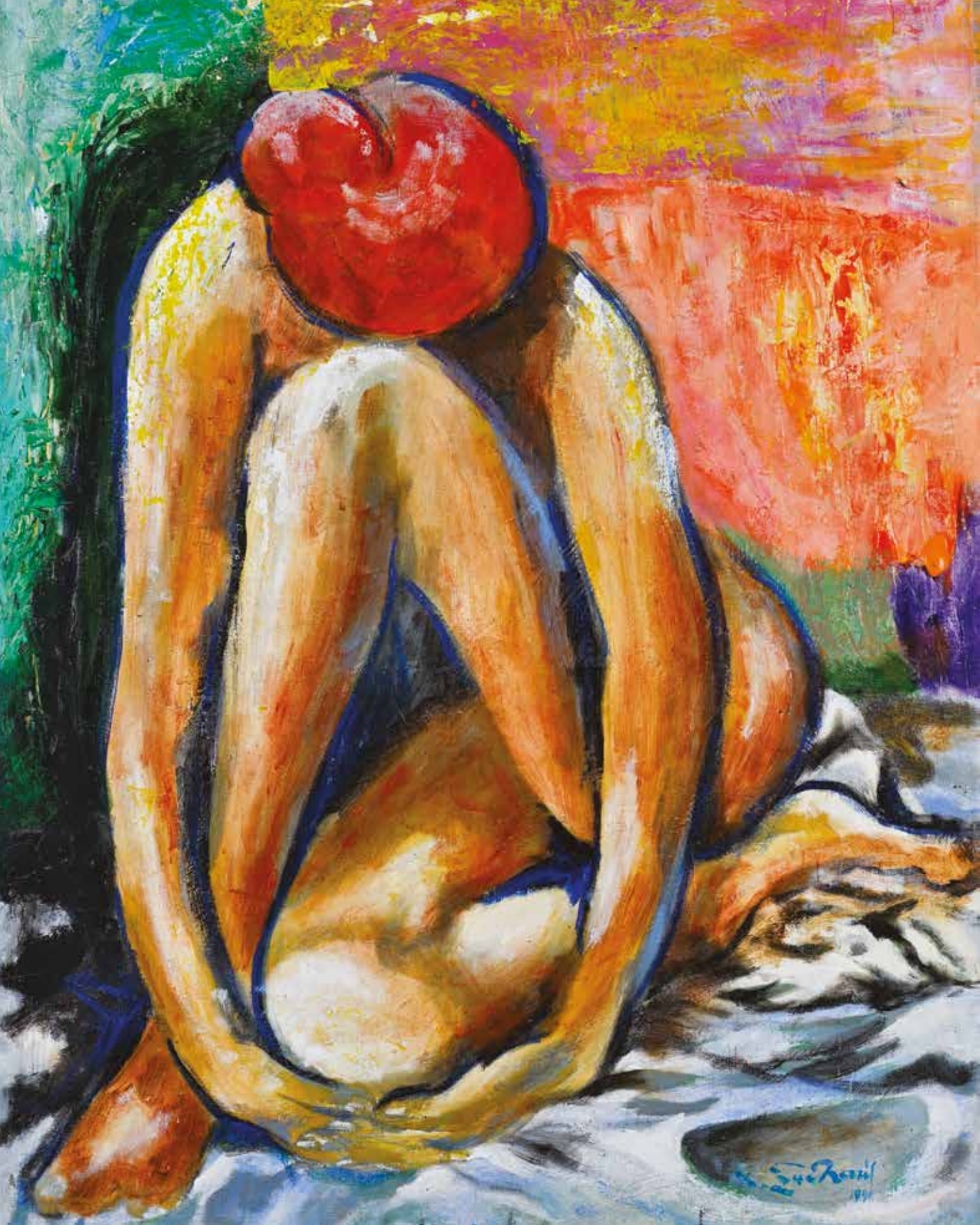
Photographie : Robert Charlotte
Graphisme/Scénographie : Yvana'Arts
Impression : Caraïb Édiprint

Accrochage : Jean-Pierre Marine, Leïla Trésident
Joël Marie-Sainte, Franck Bonnaille, Ethan Lanoir
Eddy Coulis, Jean-Paul César

Menuiserie : CAA
Peinture : Serge Pain
Éclairage : Association la Servante
Signalétique : Colibri Graphic

Du visible à l'essentiel
FRED EUCHARIS

FONDATION CLÉMENT



LA FIGURABSTRACTION

par Fred Eucharis

Expérimenter la figuration et l'abstraction, la richesse des couleurs et des formes, observer l'expression de tout ce qui m'entoure, en découvrir les mécanismes secrets, c'est ma recherche depuis l'âge de quinze ans.

Le peintre caribéen que je suis, est toujours fasciné par l'équilibre des formes et des couleurs. Mes recherches artistiques reflètent cette fascination. J'essaie de montrer comment je perçois l'harmonie, la beauté des scènes caribéennes.

Mon chevalet bénéficie de la lumière de mon île. Mon inspiration picturale est stimulée par l'écoute permanente d'opéras, de jazz, de théâtre nô et de musiques caribéennes.

Mes mentors m'inspirent énormément, Vassily Kandinsky, Roland Chanco, Maurice Estève, Diego Riviera, Pablo Picasso et d'autres ; indépendamment des modes, j'essaie de parvenir à une synthèse des tendances multiples de l'art contemporain. Je tente une mutation du sujet tout en adoucissant la rigueur architecturale de l'esquisse. Je travaille avec amour une pâte savoureuse que je pose avec douceur ou en touches vivaces. Je m'efforce de maîtriser la variété d'une gamme colorée, chaleureuse, animée, parfois brillante.

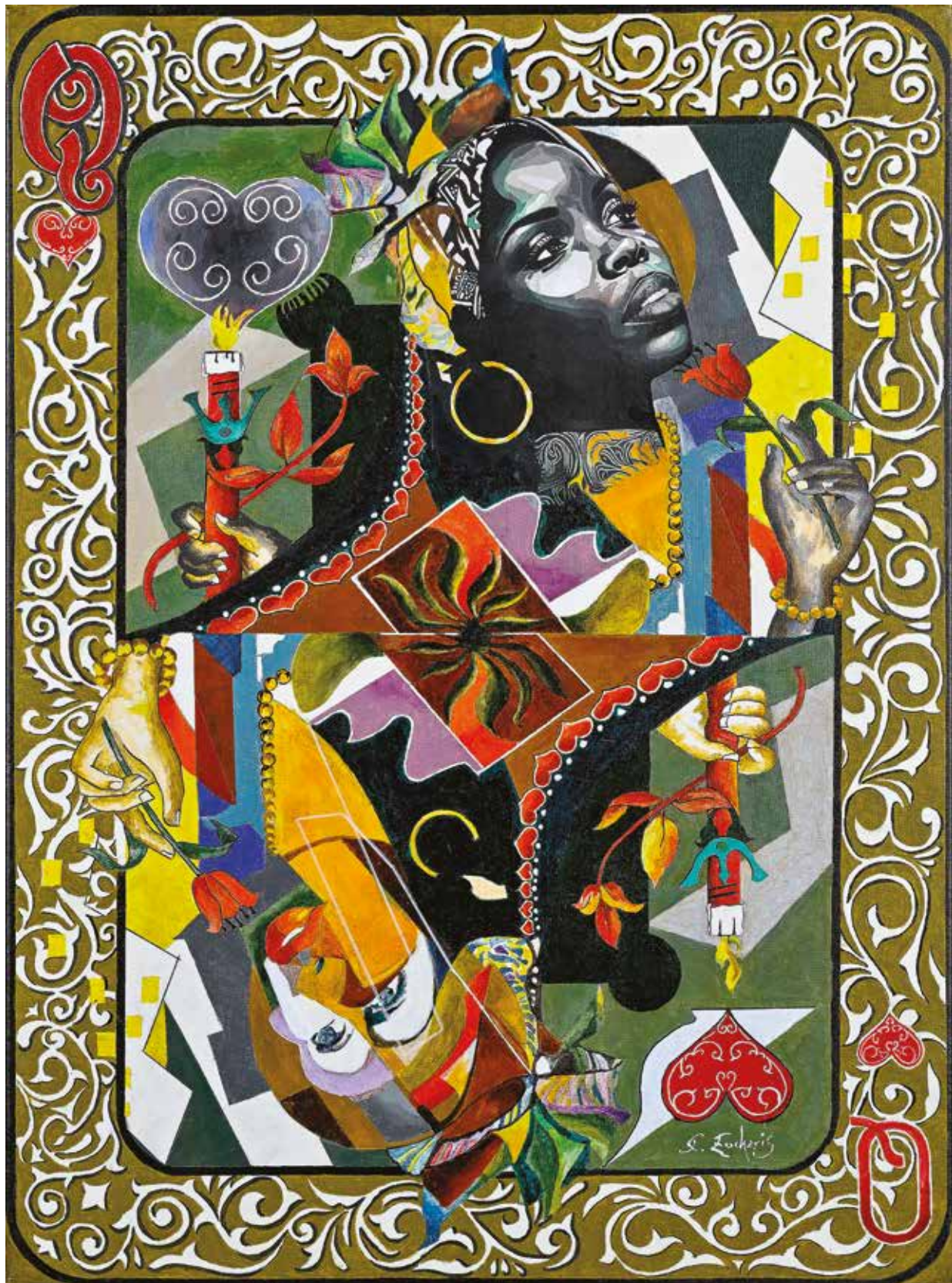
Je produis des œuvres simplifiées et tactiles, sur des fonds indéfinis et abstraits. Mes créations actuelles sont l'aboutissement de plusieurs années de peinture. Cette écriture, enrichie des apports du fauvisme, du cubisme et de l'expressionnisme, tente de répondre à l'exigence des collectionneurs. Elle reste une quête de cohérence et d'authenticité, à travers des thèmes variés : mythes, croyances, sacré, symboles, scènes de vie quotidienne.

Ci-contre

*Nu aux cheveux rouges, 1999
Acrylique sur toile, 74 x 60 cm*

La dame aux chats, 2025
Acrylique sur toile, 89 x 68 cm





La dame de cœur, 2025
Acrylique sur toile, 90 x 69 cm



Tortues de Grande Anse, 2024 - Diptyque
Acrylique sur toile, 90 x 216 cm

Le moulin à café, 2020
Acrylique sur toile, 72 x 57 cm





Matriarcats 2, 2025 - Diptyque
Acrylique sur toile, 127 x 210 cm

Combat de coqs, 2025
Acrylique sur toile, 127 x 107 cm







La marchande de tomates, 2024
Acrylique sur toile, 110 x 90 cm

Page précédente

Soirée privée de Carnaval, 2025
Acrylique sur toile, 126 x 190 cm



Métissage, 2025
Acrylique sur toile, 110 x 110 cm



La marelle, 2025
Acrylique sur toile, 140 x 99 cm



Chouval bois, 2025
Acrylique sur toile, 139 x 171 cm



Jawlinsky et moi, 2025
Acrylique sur toile, 110 x 110 cm

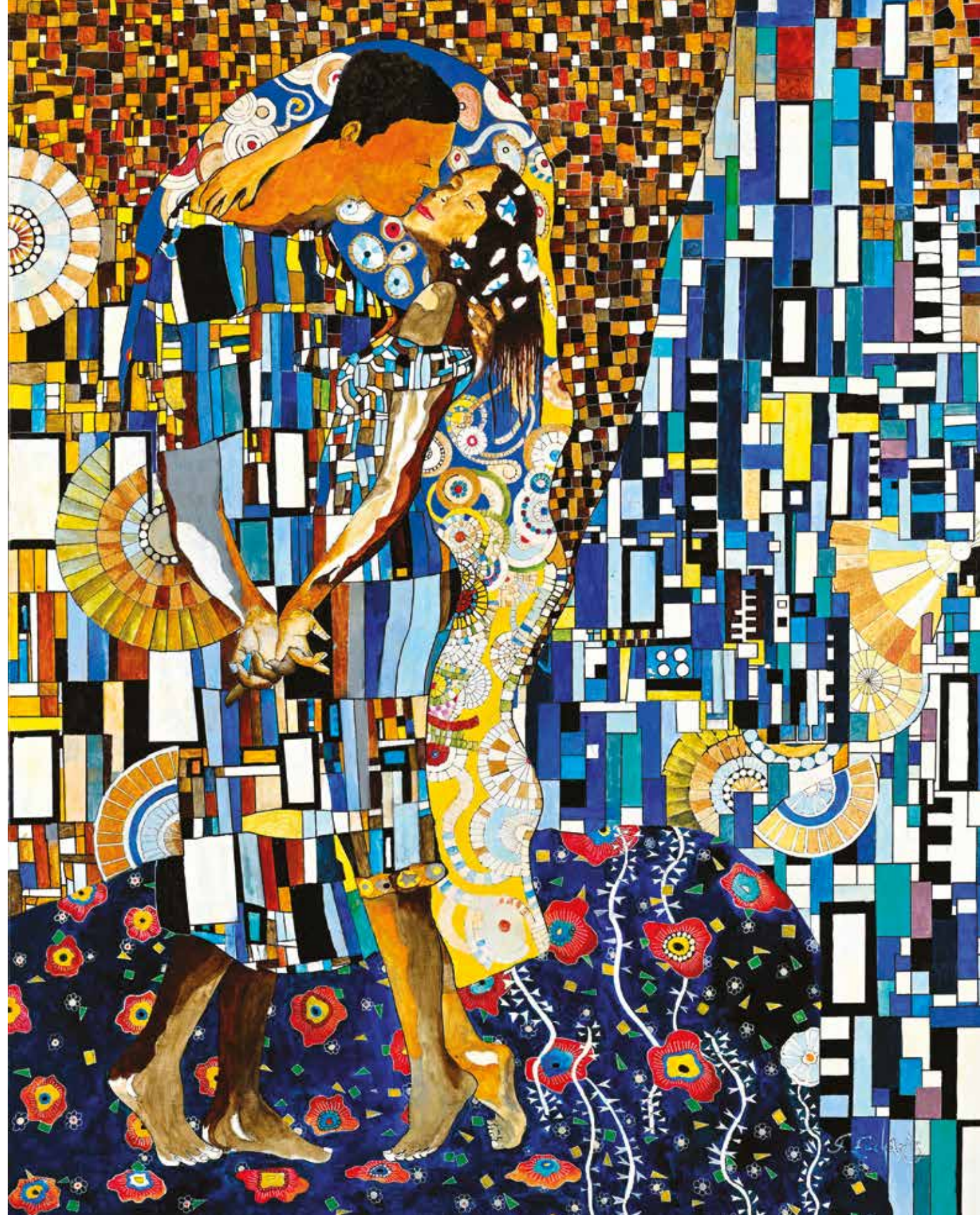


Pietas adversus Dios, 2025
(Compassion à l'égard de Dieu)
Acrylique sur toile, 156 x 123 cm



Vaccination, 2024
Acrylique sur toile, 90 x 130 cm

Le baiser, 2025
Acrylique sur toile, 125 x 99 cm



Fred Eucharis est un artiste autodidacte qui se consacre à la création picturale dans son atelier depuis de nombreuses années. Il représente la vie créole de tous les jours dans un style inspiré à la fois par l'expressionnisme et la figurabstraction. L'œil identifie quasiment tous les éléments de la scène, interprétés et mis en relief selon sa sensibilité. Il procède par allusion, par épuration des formes, par suggestion de volumes, par explosion des couleurs pour offrir une vision nouvelle de la réalité caraïbe.



www.fondation-clement.org