



**HECTOR CHARPENTIER**  
intemporelle, un temps pour elle

FONDATION CLÉMENT

Ce catalogue est publié par la Fondation Clément  
à l'occasion de l'exposition *Intemporelle, un temps  
pour elle* de Hector Charpentier à l'Habitation Clément  
du 15 mai au 5 juillet 2026

Couverture : *Force intérieure*  
Photographie : Robert Charlotte

Graphisme/Scénographie : Yvana'Arts  
Impression : Caraïb Édiprint

Accrochage : Jean-Pierre Marine, Leïla Trésident,  
Joël Marie-Sainte, Franck Bonnaille, Ethan Lanoir  
Eddy Coulis, Jean-Paul César

Menuiserie : CAA  
Peinture : Serge Pain  
Éclairage : Association la Servante  
Signalétique : Colibri Graphic

# HECTOR CHARPENTIER

intemporelle, un temps pour elle

FONDATION CLÉMENT



## Intemporelle, un temps pour elle

Au cœur de l'œuvre d'Hector Charpentier se déploie le concept de « figurabstraction », qu'il a créé au début des années 1990 comme une réponse critique à l'opposition historique entre figuration et abstraction. Loin d'un compromis formel, la figurabstraction s'affirme comme une troisième voie : un espace pictural où la représentation du visible et l'expression du monde mental coexistent selon une organisation rigoureuse et pensée.

Les œuvres présentées donnent à voir une construction de l'image en strates successives. La figure humaine, souvent féminine, y occupe une place centrale : elle constitue le point d'ancrage sensible du tableau, autour duquel se déploient des champs chromatiques et des structures abstraites. Ces plans dialoguent sans hiérarchie, ouvrant l'image à une lecture à la fois plastique, symbolique et mentale. Le regard du visiteur est ainsi invité à circuler entre le visible et l'invisible, entre la présence incarnée du motif et sa transposition dans un espace spirituel.

Par la figurabstraction, Hector Charpentier propose ainsi une réflexion sur les conditions mêmes de la représentation. Son œuvre interroge la capacité de l'image à rendre visibles des réalités intérieures, et affirme la peinture comme un lieu de synthèse entre matière, esprit et mémoire.

**Composition**  
Acrylique sur toile 100 x 73 cm



**Figurabstraction**  
Technique mixte, huile et acrylique sur toile 92 x 73 cm



**Nu à la sculpture**  
Technique mixte, huile et acrylique sur toile 90 x 70 cm



**L'instant bleu**  
Acrylique sur toile 195 x 114 cm

Ci-contre

**L'éventail**  
Acrylique sur toile 92 x 65 cm







**Sur le chemin**  
Acrylique sur toile 100 x 100 cm

[Page précédente](#)

**Dripping**  
Technique mixte et acrylique sur toile 80 x 120 cm



**Alliance**  
Technique mixte sur toile 92 x 73 cm



**Conversation**  
Technique mixte, huile et acrylique sur toile 90 x 65 cm



**Douceur**  
Technique mixte, huile et acrylique sur toile 100 x 73 cm



**Retour aux sources**  
Technique mixte, huile et acrylique sur toile 100 x 70 cm

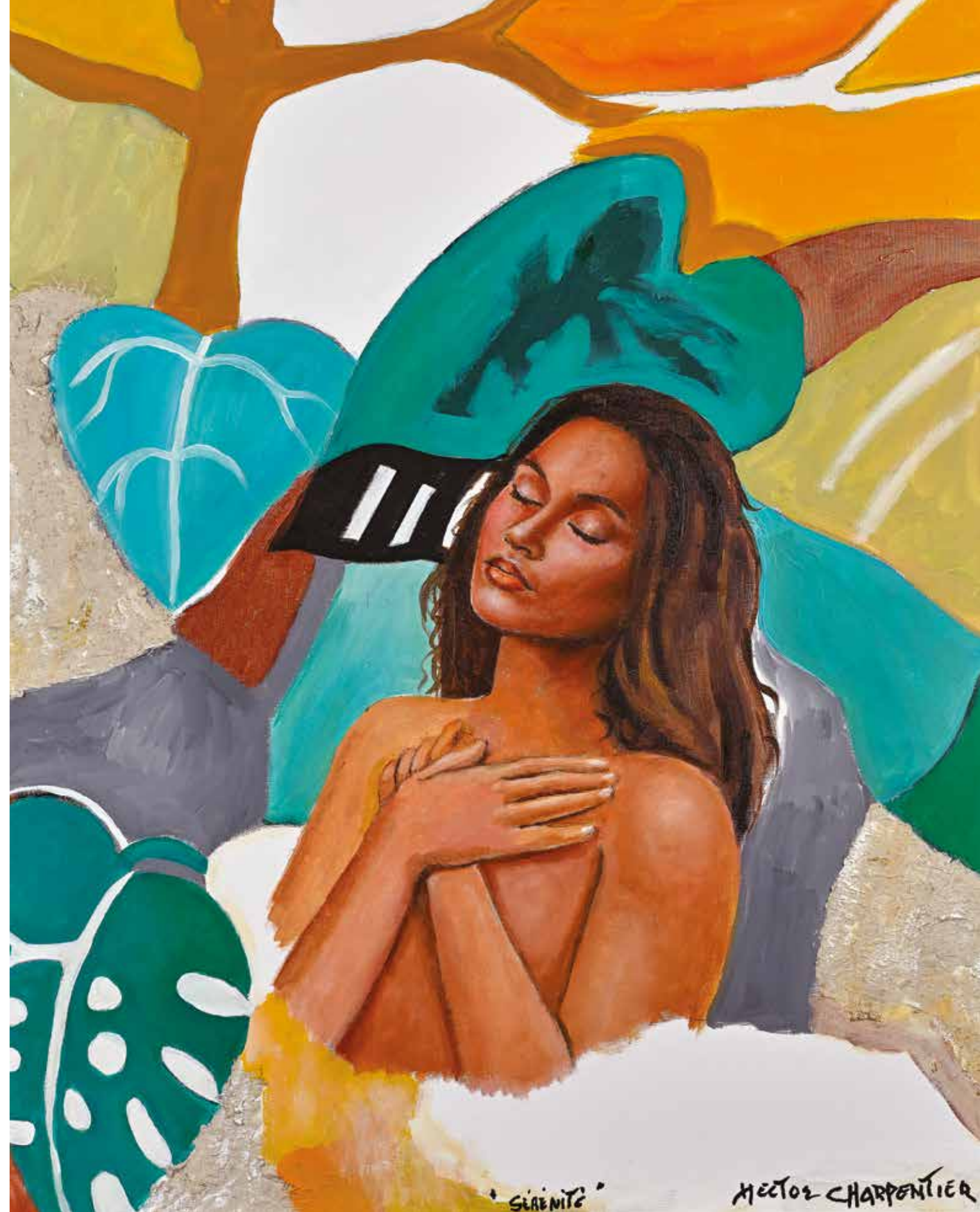


**Équilibre**  
Acrylique sur toile 100 x 73 cm



**Jaillissement**  
Acrylique sur toile 97 x 130 cm

**Sérénité**  
Technique mixte, huile et acrylique sur toile 90 x 70 cm





**Accord**  
Acrylique sur toile 100 x 70 cm



**Duo**  
Acrylique sur toile 100 x 73 cm



**Sentiment**  
Technique mixte, huile et acrylique sur toile 90 x 90 cm

**Perception**  
Acrylique sur toile 100 x 100 cm

**Rêve de nature**  
Technique mixte, huile et acrylique sur toile 81 x 100 cm



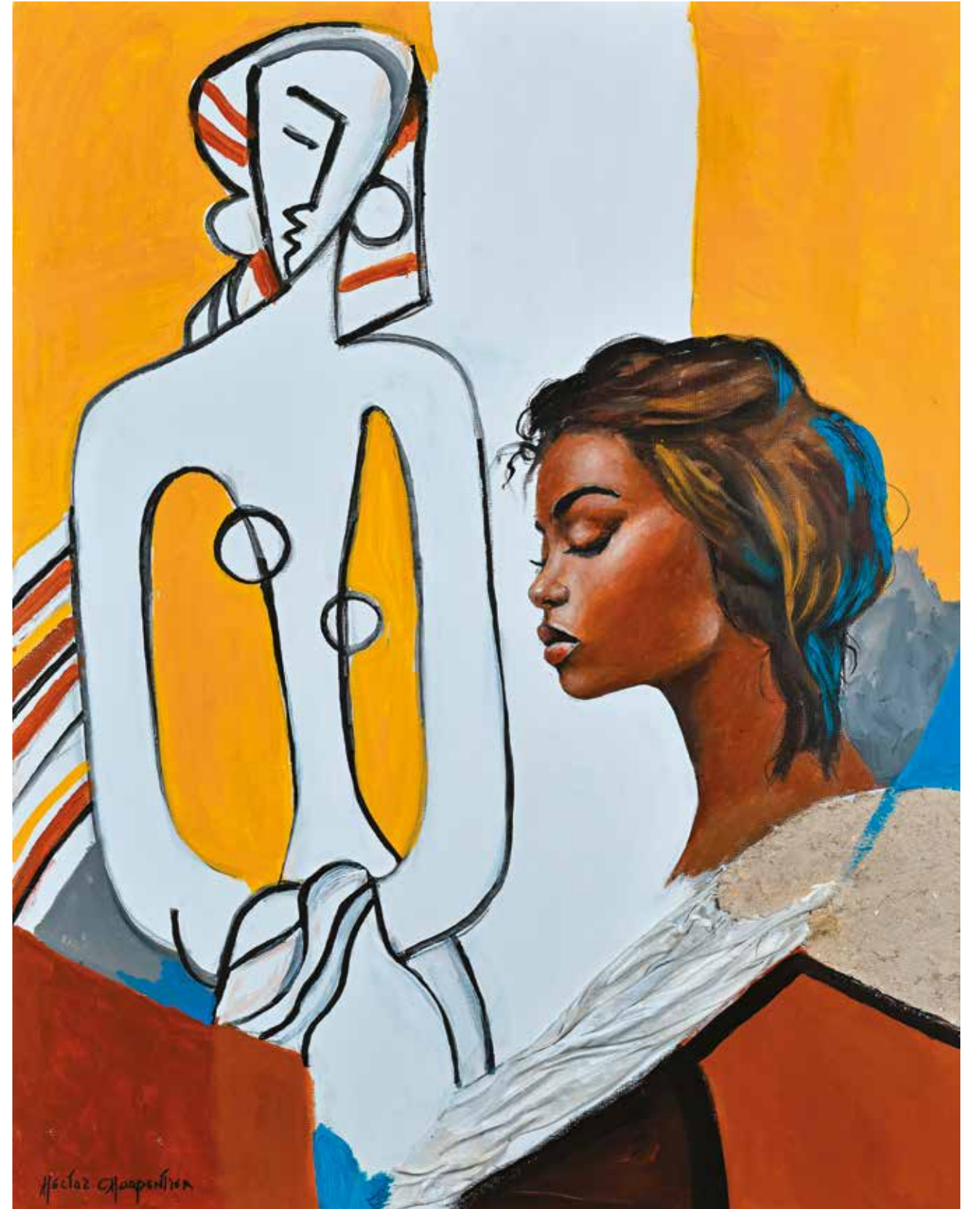


**An tan lontan**  
Acrylique sur toile 100 x 100 cm



**Jeune fille aux tresses**  
Technique mixte, huile et acrylique sur toile 92 x 73 cm

**Force intérieure**  
Technique mixte, huile et acrylique sur toile 92 x 73 cm





Les sœurs  
Acrylique sur toile 65 x 81 cm

**Hector Charpentier**, fondateur de la *Figurabstraction* académicien et commandeur académique des arts, des sciences et lettres en Italie, diplômé de l'école nationale des Beaux-Arts de Toulouse et premier Grand prix de sculpture de Toulouse, sa carrière d'enseignant, fut couronné par les palmes académiques. Il a à son actif de nombreuses expositions internationales et à représenté la France à l'exposition universelle de Shanghai et Lauréat du prestige européen.

*Câlin d'affection* (détail)  
Acrylique sur toile 92 x 65 cm





[www.fondation-clement.org](http://www.fondation-clement.org)